

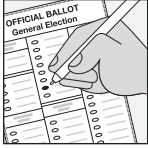
Instrucciones para los votantes ausentes de Wisconsin



RASO 1 Lea y siga las instrucciones en su papeleta
Los errores pueden impedir que se cuenten sus votos.

RASO 2 Debe votar su papeleta en presencia de un testigo adulto.

- Marque su papeleta en presencia de su testigo.
- Su testigo no puede decirle por quién o qué votar y no puede ver las opciones que usted elija en su papeleta.



¿Quién puede ser testigo?

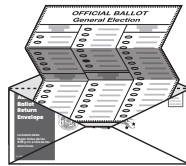
- Un testigo debe ser ciudadano estadounidense y tener al menos 18 años.
- Para votantes militares o en el extranjero, su testigo debe tener al menos 18 años, pero no es necesario que sea ciudadano estadounidense.
- Un testigo puede ser un amigo, cónyuge, familiar, vecino, etc.

¿Quién no puede ser testigo?

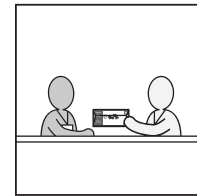
- Un candidato en la papeleta electoral para esta elección

Si tiene dificultad encontrando un testigo o tiene preguntas sobre el requisito de testigos, comuníquese con su secretario municipal.

RASO 3 Vuelva a doblar su papeleta votada y colóquela dentro del sobre de devolución.



RASO 4 Selle el sobre en presencia de su testigo.



Asegúrese de que su sobre está completamente sellado

RASO 5 Rellene las secciones requeridas del sobre.

Elementos requeridos

VOTANTE

Su información de votante
(Es posible que ya se haya completado)

Firma

TESTIGO

Firma

Nombre

Dirección

Solicitud y certificado oficial de voto ausente

1 SECRETARIO o VOTANTE debe rellenar

Información del Votante

Nombre de ciudad: _____
 Nombre de estado: _____
 Nombre (apellido, nombre, segundo nombre) _____
 Dirección _____
 Condado _____ Ciudad _____
 Testado _____ Código postal _____ N° de precinto _____ Distrito _____

2 EL VOTANTE debe rellenar esta parte

Yo, el votante, sujeto a las sanciones de § 12.40(1)(g), Wis. Stats., por declaraciones falsas, que:

- Soy residente del distrito municipal en el Condado del estado de Wisconsin indicada aquí o tengo derecho a votar en tal circunscripción o distrito municipal en las elecciones indicadas aquí
- No voy a votar en ningún otro lugar en estas elecciones
- No puedo o no quiero presentarme en el lugar de votación del distrito el día de las elecciones, o he cambiado mi residencia dentro del estado de un distrito a otro menos de 28 días antes de las elecciones
- He marcado la papeleta sin marcar al testigo y, en presencia de ninguna otra persona, he marcado la papeleta y la he sellado y sellado en este sobre de forma que nadie, excepto yo mismo y un asistente en virtud del artículo 17(5), si he solicitado asistencia, pueda saber cómo he votado
- He solicitado esta papeleta y este es el original o una copia de dicha solicitud

Firma del Votante _____
 Certificación del ayuntamiento (si procede)
 Certifico que el votante es capaz de firmar su nombre debido a una discapacidad y que he firmado al nombre del votante o petición en indicación del votante.

Firma del Ayudante _____

3 EL TESTIGO debe rellenar esta parte

Yo, el testigo oyo firmante, sujeto a las sanciones por declaraciones falsas del Wis. Stats. § 12.40(1)(g), certifico que:

- Soy ciudadano estadounidense adulto
- He declarado ante mí la veracidad y el procedimiento de votación en favor o en contra de la elección
- No soy candidato a ningún cargo de la papeleta electoral (excepto en el caso de un secretario municipal en funciones)
- No solicito ni acepto al elector que votara a favor o en contra de ningún candidato o medida

Firma del Testigo _____
 Nombre y Apellidos del Testigo _____
 Dirección del Testigo (número, calle, ciudad) _____

RASO 6 Regrese su papeleta.

A menos que sea un votante con una discapacidad, debe entregar personalmente su propia papeleta y debe ser recibido a tiempo para ser entregado a su lugar de conteo de papeletas **a más tardar a las 8:00 p.m. el día de la elección.**

- Devuélvela por correo. Espere al menos **una semana** para que la papeleta llegue a su secretario municipal.
- Entréguela en la oficina de su secretaria municipal.
- Déjela en su lugar de votación.
- Los votantes con discapacidades tienen derecho a Asistencia en la devolución de una papeleta de voto en ausencia. El asistente del votante puede ser cualquier persona que no sea el empleador del votante, un agente que no sea el empleador, un representante de su sindicato, o un candidato en la papeleta electoral.

Las papeletas en ausencia no pueden ser regresadas por correo electrónico o fax.

Obtener ayuda

Si necesita ayuda para leer o llenar su papeleta o sobre de devolución, puede solicitar la asistencia de cualquier persona que no sea su empleador o un representante de su sindicato. **La persona que le asista puede también ser su testigo.** Explicarle cómo llenar su papeleta o sobre de devolución no constituye "asistencia".

Con su sobre de devolución	Con su papeleta
<ul style="list-style-type: none">• Si alguien firma su sobre de devolución en su representación, asegúrese de que también firme en la sección <i>Certificación del ayudante</i>.• La persona que le asista puede también ser su testigo.	<ul style="list-style-type: none">• La persona que le asista también debe firmar en la sección <i>Certificación del ayudante</i>.• La persona que le asista puede leerle su papeleta o llenar su papeleta, pero no puede decirle por quién votar.

Daños y errores de la papeleta

Si comete un error al llenar su papeleta o al completar el sobre de devolución, **póngase por favor en contacto con su secretario municipal.** El secretario también puede aclarar dudas sobre cómo solicitar una nueva papeleta y devolverla si usted comete un error.



Puede encontrar su información de contacto abajo o al escanear el código QR.

myvote.wi.gov/es-es/MyMunicipalClerk

Identificación del votante con fotografía

• Si ha recibido su papeleta es porque una copia de su identificación con fotografía ya está archivada o porque ha sido exentado de ese requerimiento. Usted no necesita proporcionar otra copia de su identificación con fotografía a menos que se lo indique su secretario municipal.

Si tiene alguna pregunta, póngase por favor en contacto con su secretario municipal.

Información de contacto del secretario municipal

(Nombre del secretario municipal)

(Nombre del municipio)

Teléfono:

Email:

Fax:

Información para contactar al funcionario electoral estatal Comisión Electoral de Wisconsin

Centro de asistencia: (608) 261-2028
Email: elections@wi.gov



Verifique el estatus de la devolución de su papeleta, encuentre información para votantes y más en MyVote.wi.gov/es-es/

Instrucciones para votantes que votan usando voto ausente en Wisconsin

EL-128s | Rev 05-2024 | Wisconsin Elections Commission, P.O. Box 7984, Madison, WI 53707-7984
| (608) 261-2028 | elections.wi.gov | elections@wi.gov